

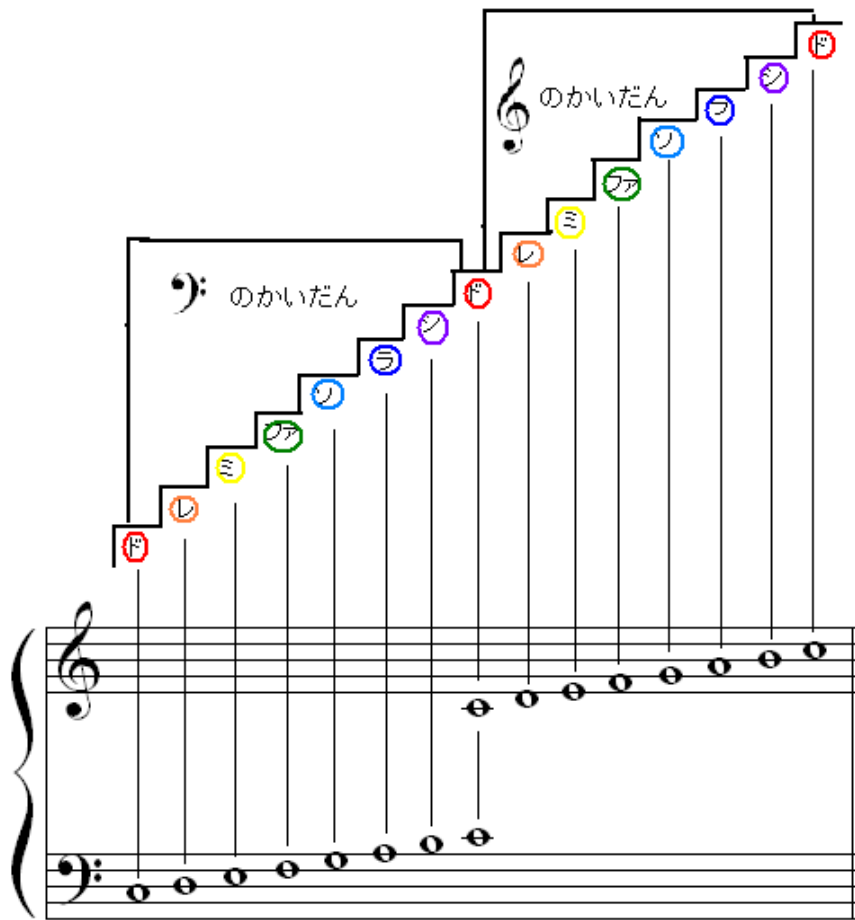


【図形の把握】

※このアプローチは鍵盤把握へのアプローチで、ある程度ドレミの鍵盤位置を把握している子へのもとなります。鍵盤把握していない子へは「弾いてみよう」というアプローチを抜いてアプローチしてください。鍵盤把握と読譜のアプローチを同時進行させることはお勧めできません。理解力の不器用な子は、鍵盤の音名と楽譜の音名がごっちゃになってしまい、どちらに焦点を絞って学んだらよいのか混乱してしまいます。(音の高低感覚に優れ、音の並びをしっかりと把握している理解力のある子は、同時進行でも大丈夫だろうと思います。)

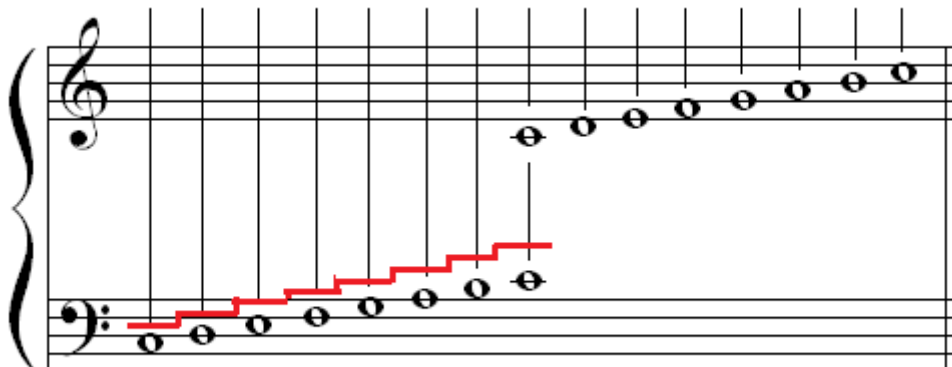
 のなまえは、トおんきごう(ト音記号)です

 のなまえは、ヘおんきごう(ヘ音記号)です



～ 先生へ ～

次のように、「音符も階段みたいだね」と生徒さんの目の前で、音符の階段を表わす線を描いてあげると理解がより深まります。




(ステップ1)

- ①ト音記号の音符を指さしながら、「ドレミファソラシド」と先生のピアノに合わせて歌おう。
- ②ヘ音記号の音符を指さしながら、「ドレミファソラシド」と先生のピアノに合わせて歌おう。

～毎日の練習～

おうちの人と一緒に、①と②を毎日2回ずつやろう

(ステップ2)  のドとレをおぼえよう

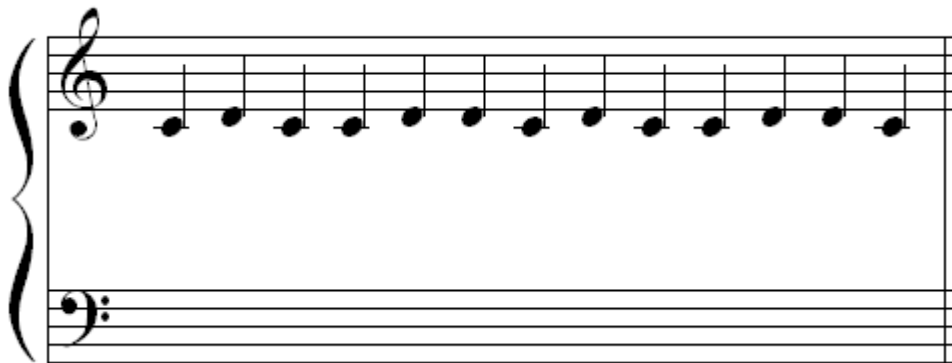


～ドかな？レかな？～

先生に左の音符のどちらかを指さしてもらい、その音名を当てよう

～毎日の練習～

おうちの人に毎日6つ問題を出してもらい、ドカレを答えよう



- ①上の楽譜から「ド」を全部見つけよう。
- ②上の楽譜から「レ」を全部見つけよう。
- ③上に書かれたドとレを指さしながら唱えよう
- ④上に書かれたドとレを音の高さに気をつけて歌おう
- ⑤上に書かれたドとレを弾いてみよう(1本指で構いません)

～毎日の練習～

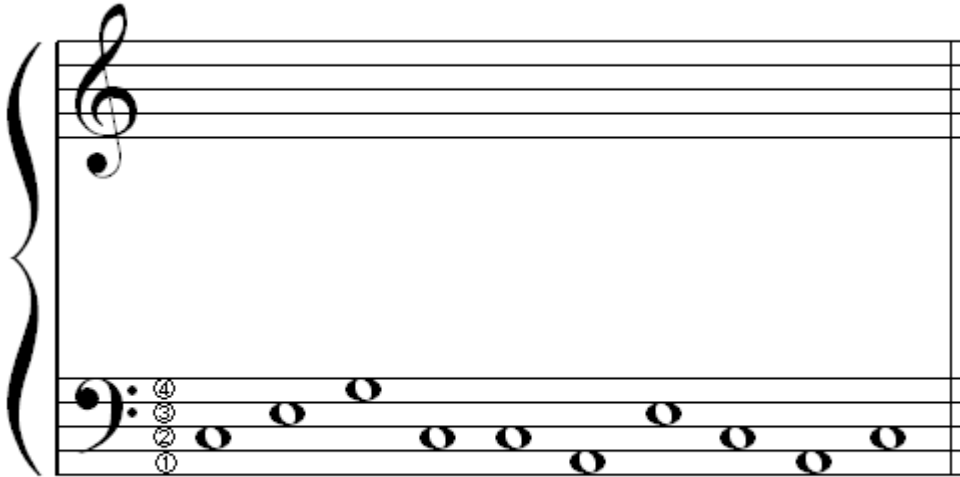
おうちの人と毎日③～⑤を毎日2回ずつやろう

(③でお子さんが悩むようであれば、①と②を何度かやってあげてください)

(ステップ3) ♭ のドとレをおぼえよう

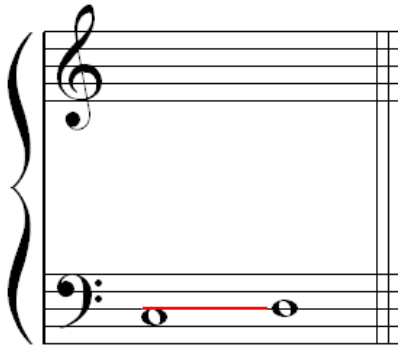


②にある^{おんぶ}音符が、へ音記号^{おんきごう}のドです。



～ ♭ のドをさがそう! ～

^{うえ}上の楽譜^{がくふ}から、ドを^{ぜんぶ}全部^み見つけよう! ②の^{ところ}にあるのがドだよ。



レは、ドの^{うえ}上の^{せん}線にささっています。

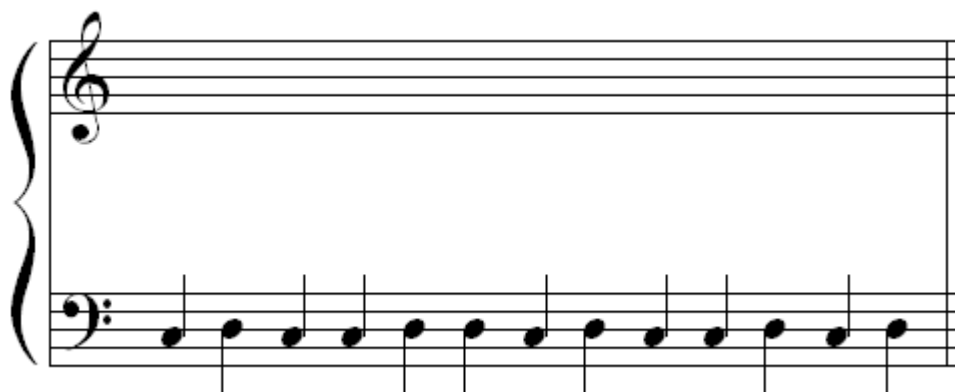


～ ドかな? レかな? ～

^{せんせい}先生に^{ひだり}左の^{おんぶ}音符の^{ゆび}どちらかを指さしてもらい、その^{おんめい}音名^あを当てよう

～ ^{まいにち}毎^{れんしゅう}日の練習 ～

おうちの^{ひと}人に^{まいにち}毎日6つ^{もんだい}問題を出してもらい、ドかレを^{こた}答えよう




- ① うえ がくふ 上の楽譜から「ド」を全部ぜんぶ見つけよう。
- ② うえ がくふ 上の楽譜から「レ」を全部ぜんぶ見つけよう。
- ③ うえ か 上に書かれたドとレを指さしながらゆび唱えよう
- ④ うえ か 上に書かれたドとレを音のおと たか高さに気をつけてうた歌おう
- ⑤ うえ か 上に書かれたドとレを弾いてみよう(1本指で構いません)

～ まいにち れんしゅう 毎日の練習 ～

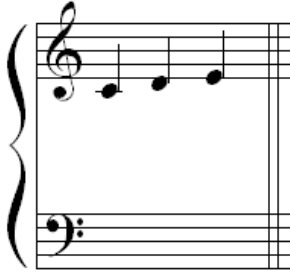
ひと まいにち おうちの人と毎日③～⑤を毎日2回ずつやろう

(③でお子さんが悩むようであれば、①と②を何度かやってあげてください)

(ステップ4)  のドレミをおぼえよう



^{おんきごう} ト音記号の5本の線、一番下にささっているのが、^{おんきごう} ト音記号のミです。

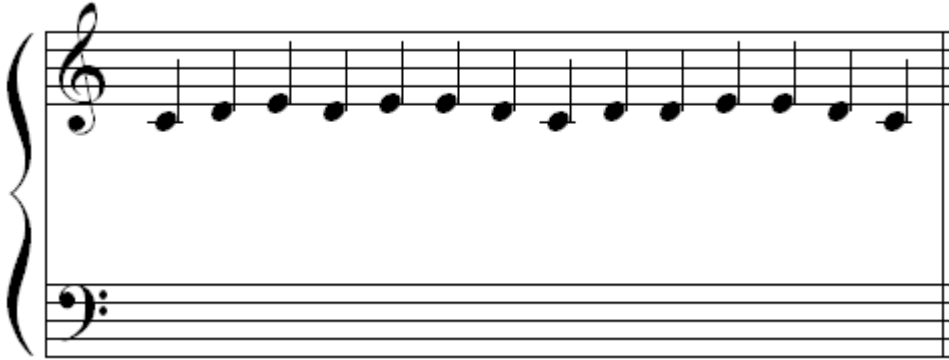


～ ドかな？ レかな？ ミかな？～

^{せんせい} 先生に左の^{ひだり} 音符のどちらかを^{おんぶ} 指さしてもらい、その^{おんめい} 音名を^あ 当てよう

～ ^{まいにち} 毎日の^{れんしゅう} 練習 ～

^{ひと} おうちの人に^{まいにち} 毎日6つ^{もんだい} 問題を出してもらい、^{こた} ドレミを答えよう



- ① ^{うえ} 上の楽譜から「ド」を^{ぜんぶ} 全部見つけよう。
- ② ^{うえ} 上の楽譜から「レ」を^{ぜんぶ} 全部見つけよう。
- ③ ^{うえ} 上の楽譜から「ミ」を^{ぜんぶ} 全部見つけよう。
- ④ ^{うえ} 上に書かれたドレミを^{ゆび} 指さしながら^{とな} 唱えよう
- ⑤ ^{うえ} 上に書かれたドレミを音の^{おと} 高さにつけて^{うた} 歌おう
- ⑥ ^{うえ} 上に書かれたドレミを^ひ 弾いてみよう(1本指で構いません)

～ ^{まいにち} 毎日の^{れんしゅう} 練習 ～

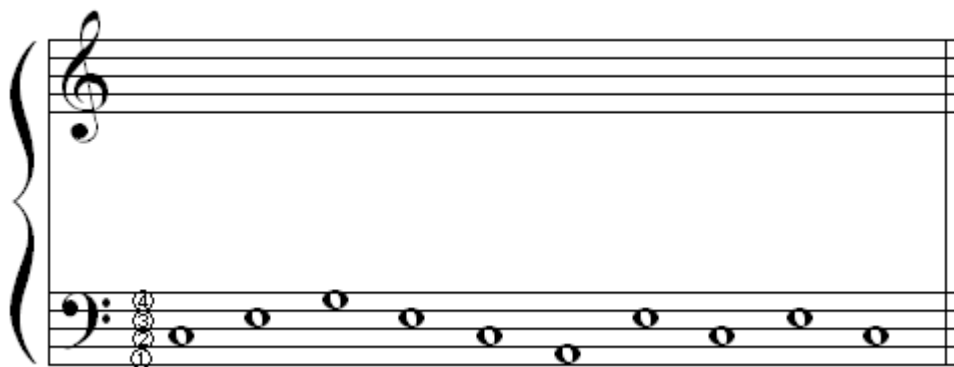
^{ひと} おうちの人と^{まいにち} 毎日④～⑥を毎日2回ずつやろう

(④でお子さんが悩むようであれば、①②③を何度かやってあげてください)

(ステップ5) ♪ の ドレミ を おぼえよう



③にある音符がへ音記号のミです。



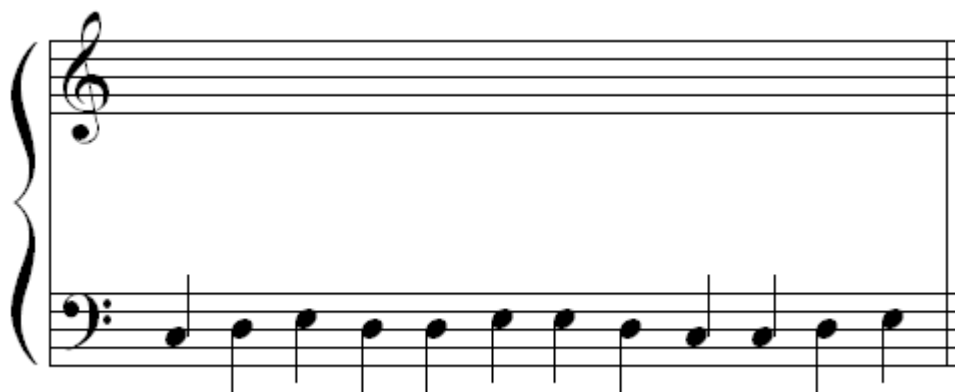
～ ドとミをさがそう！ ～

- ① 上の楽譜から、ドを全部見つけよう！ ②のところにあるのがドだよ。
- ② 上の楽譜から、ミを全部見つけよう！ ③のところにあるのがミだよ。



～ ドとミ ～

- ① 上の楽譜から、ドを全部見つけよう！
- ② 上の楽譜から、ミを全部見つけよう！
- ③ 上に書かれたドとミを指さしながら唱えよう
- ④ 上に書かれたドとミを指さしながら唱えよう




- ① 上の楽譜から「ド」を全部見つけよう。
- ② 上の楽譜から「レ」を全部見つけよう。
- ③ 上の楽譜から「ミ」を全部見つけよう。
- ④ 上に書かれたドレミを指さしながら唱えよう
- ⑤ 上に書かれたドレミを音の高さに気をつけて歌おう
- ⑥ 上に書かれたドレミを弾いてみよう(1本指で構いません)

～ 毎日の練習 ～

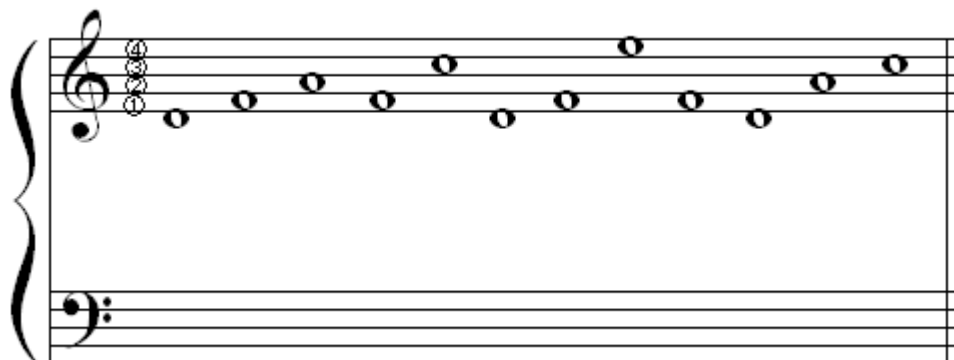
おうちの人と毎日④～⑥を毎日2回ずつやろう

(④でお子さんが悩むようであれば、①②③を何度かやってあげてください)

(ステップ6) ♪ の ドレミファ を おぼえよう

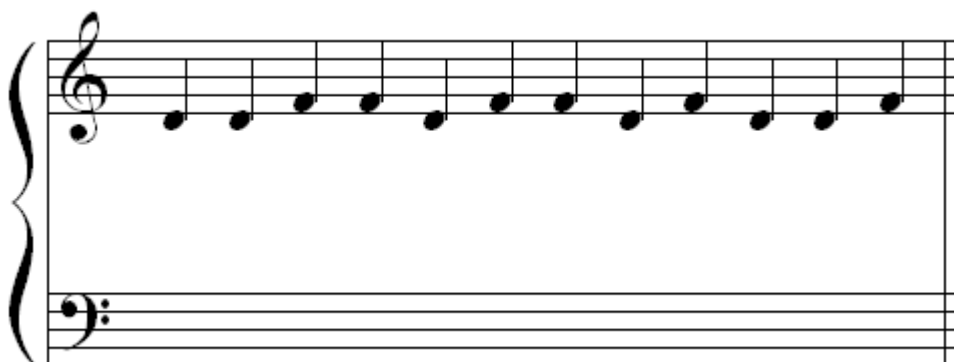


①にある音符が、ト音記号のファです。



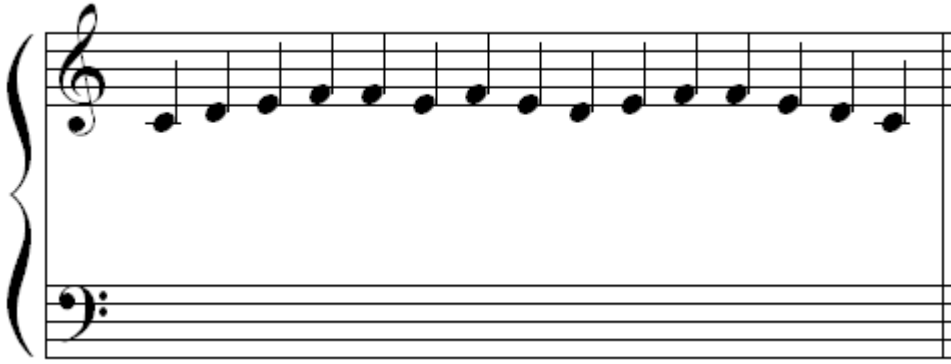
～ レとファをさがそう！ ～

- ① 上の楽譜から、レを全部見つけよう！ ②のところにあるのがドだよ。
- ② 上の楽譜から、ファを全部見つけよう！ ③のところにあるのがミだよ。



～ レとファ ～

- ① 上の楽譜から、レを全部見つけよう！
- ② 上の楽譜から、ファを全部見つけよう！
- ③ 上に書かれたレとファを指さしながら唱えよう



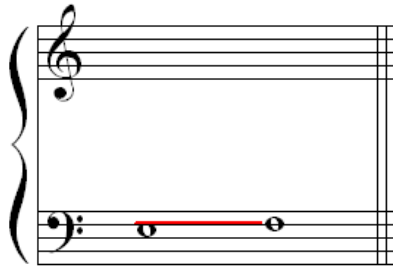
- ① ^{うえ} ^{がくふ} ^{ぜんぶ} ^み 上の楽譜から「レ」を全部見つけよう。
- ② ^{うえ} ^{がくふ} ^{ぜんぶ} ^み 上の楽譜から「ファ」を全部見つけよう。
- ③ ^{うえ} ^か ^{ゆび} ^{とな} 上に書かれたドレミを指さしながら唱えよう
- ④ ^{うえ} ^か ^{おと} ^{たか} ^き 上に書かれたドレミを音の高さに気をつけて歌おう
- ⑤ ^{うえ} ^か ^ひ 上に書かれたドレミを弾いてみよう(1本指で構いません)

～ ^{まいにち} ^{れんしゅう} 毎日の練習 ～

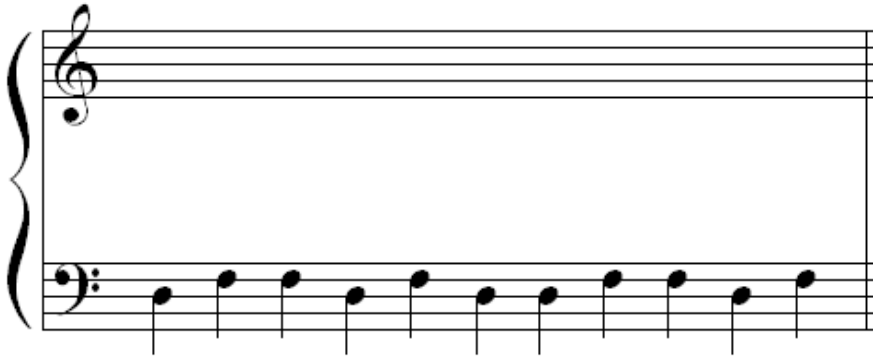
^{ひと} ^{まいにち} おうちの人と毎日③～⑤を毎日2回ずつやろう

(③でお子さんが悩むようであれば、①と②を何度かやってあげてください)

(ステップ7) ♪: の ドレミファ を おぼえよう

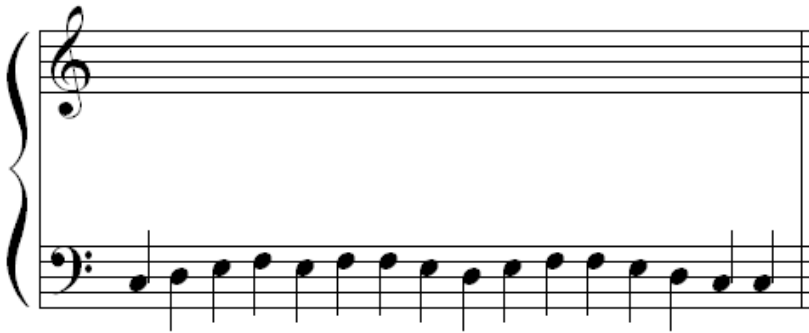


へ音記号のファは ミの上の線にささっています。



～ レとファ ～

- ① 上の楽譜から、レを全部見つけよう！
- ② 上の楽譜から、ファを全部見つけよう！
- ③ 上に書かれたレとファを指さしながら唱えよう



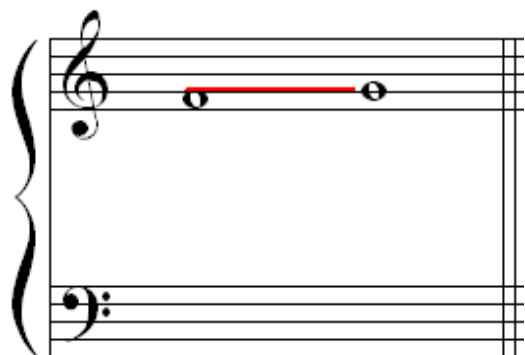
- ① 上の楽譜から「レ」を全部見つけよう。
- ② 上の楽譜から「ファ」を全部見つけよう。
- ③ 上の楽譜から「ミ」を全部見つけよう。
- ④ 上の楽譜から「ド」を全部見つけよう。
- ⑤ 上に書かれた音符を指さしながら唱えよう
- ⑥ 上に書かれた音符を音の高さに気をつけて歌おう
- ⑦ 上に書かれた音符を弾いてみよう(1本指で構いません)

～ 毎日の練習 ～

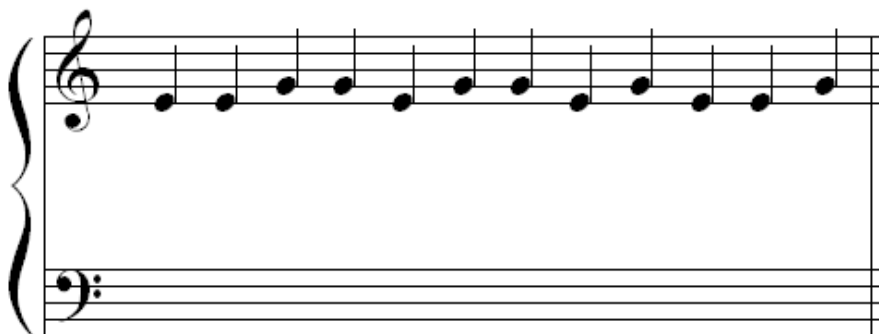
おうちの人と毎日⑤～⑦を毎日2回ずつやろう

(⑤でお子さんが悩むようであれば、①～④を何度かやってあげてください)

(ステップ8) ♪ の ドレミファソ を おぼえよう

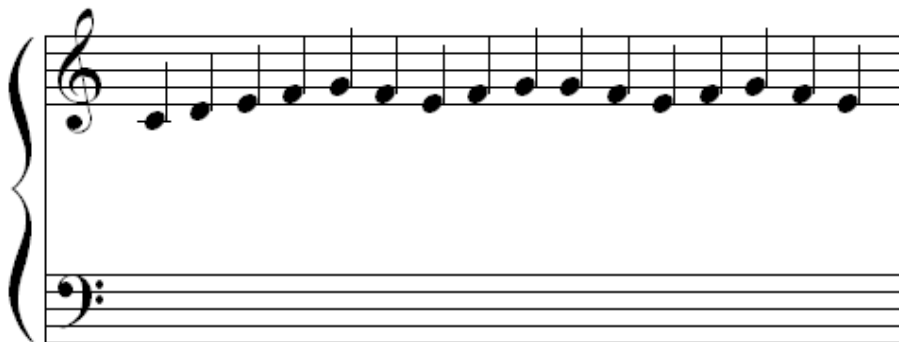


ト音記号のソは、ファの上の線にささっています。



～ ミとソ ～

- ① 上の楽譜から、ミを全部見つけよう！
- ② 上の楽譜から、ソを全部見つけよう！
- ③ 上に書かれたミとソを指さしながら唱えよう



- ① 上の楽譜から「ミ」を全部見つけよう。
- ② 上の楽譜から「ソ」を全部見つけよう。
- ③ 上の楽譜から「ファ」を全部見つけよう。
- ④ 上に書かれた音符を指さしながら唱えよう
- ⑤ 上に書かれた音符を音の高さに気をつけて歌おう
- ⑥ 上に書かれた音符を弾いてみよう(1本指で構いません)

～ 毎日の練習 ～

おうちのひとと毎日④～⑥を毎日2回ずつやろう

(④でお子さんが悩むようであれば、①～③を何度かやってあげてください)

(ドレミファソ復習)

① Treble clef: D-E-F-G-A-B-A-G-F-E-D
② Bass clef: D-E-F-G-A-B-A-G-F-E-D
③ Treble clef: D-E-F-G-A-B-A-G-F-E-D
④ Bass clef: D-E-F-G-A-B-A-G-F-E-D
⑤ Treble clef: D-E-F-G-A-B-A-G-F-E-D
⑥ Bass clef: D-E-F-G-A-B-A-G-F-E-D

～ト音記号の問題～

- 1) 上の楽譜から「ミ」を全部見つけよう。
- 2) 上の楽譜から「ソ」を全部見つけよう。
- 3) 上の楽譜から「ファ」を全部見つけよう。
- 4) 上に書かれた音符を指さしながら唱えよう
- 5) 上に書かれた音符を音の高さに気をつけて歌おう
- 6) 上に書かれた音符を弾いてみよう(1本指で構いません)

～ヘ音記号の問題～

- 1) 上の楽譜から「ド」を全部見つけよう。
- 2) 上の楽譜から「ミ」を全部見つけよう。
- 3) 上の楽譜から「ソ」を全部見つけよう。
- 4) 上に書かれた音符を指さしながら唱えよう
- 5) 上に書かれた音符を音の高さに気をつけて歌おう
- 6) 上に書かれた音符を弾いてみよう(1本指で構いません)

～毎日の練習～

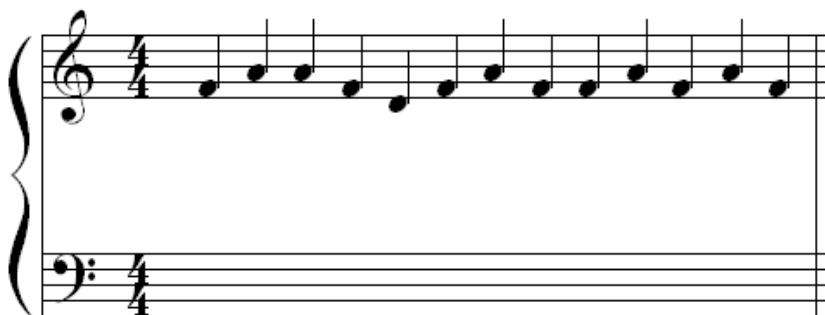
おうちの人と一緒にやりましょう

1日目:①② 2日目:③④ 3日目: 4～5日目:③④⑤⑥

(ステップ10) ♪ の ドレミファソラ を おぼえよう

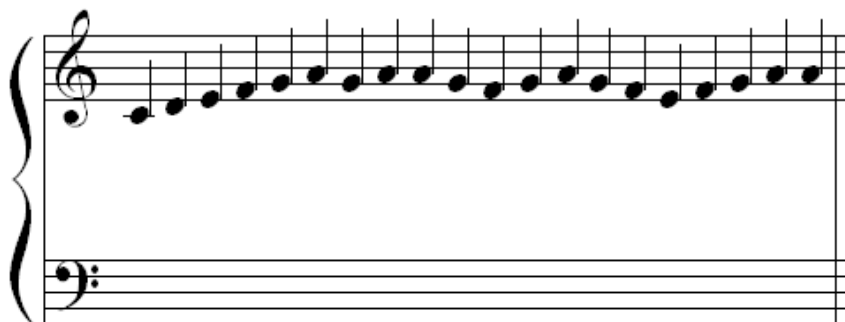


②にある音符が、ト音記号のラです



～ レとファとラ ～

- ① 上の楽譜から、レを全部見つけよう！
- ② 上の楽譜から、ファを全部見つけよう！
- ③ 上の楽譜から、ラを全部見つけよう！
- ④ 上に書かれたレファラを指さしながら唱えよう



- ① 上の楽譜から「レ」を全部見つけよう。
- ② 上の楽譜から「ファ」を全部見つけよう。
- ③ 上の楽譜から「ラ」を全部見つけよう。
- ④ 上に書かれた音符を指さしながら唱えよう
- ⑤ 上に書かれた音符を音の高さに気をつけて歌おう
- ⑥ 上に書かれた音符を弾いてみよう(1本指で構いません)

～ 毎日の練習 ～

おうちの人と毎日④～⑥を毎日2回ずつやろう

(④でお子さんが悩むようであれば、①～③を何度かやってあげてください)

(ステップ11) ♪ の ドレミファソラ をおぼえよう

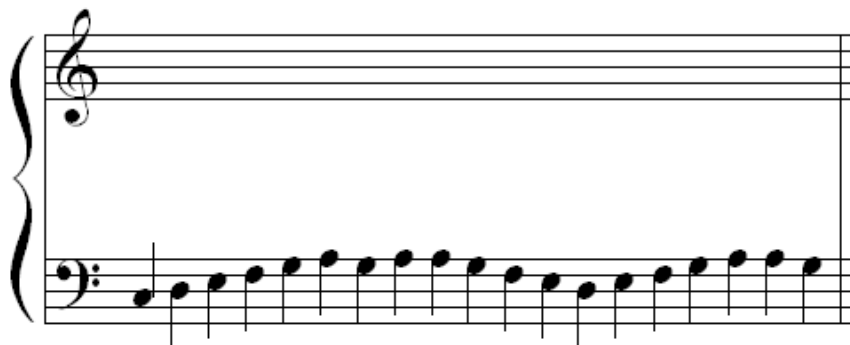


ほんせん ぼんうえ おんぶ おんきこう
5本線の1番上にささっている音符が、へ音記号のラです。



～ レとファとラ ～

- ① 上の楽譜から、レを全部見つけよう！
- ② 上の楽譜から、ファを全部見つけよう！
- ③ 上の楽譜から、ラを全部見つけよう！
- ④ 上に書かれたレファラを指さしながら唱えよう



- ① 上の楽譜から「レ」を全部見つけよう。
- ② 上の楽譜から「ファ」を全部見つけよう。
- ③ 上の楽譜から「ラ」を全部見つけよう。
- ④ 上に書かれた音符を指さしながら唱えよう
- ⑤ 上に書かれた音符を音の高さに気をつけて歌おう
- ⑥ 上に書かれた音符を弾いてみよう(1本指で構いません)

～ 毎日の練習 ～

おうちの人と毎日④～⑥を毎日2回ずつやろう

(④でお子さんが悩むようであれば、①～③を何度かやってあげてください)

(レファラの復習)

①

②

③

④

- 1) 上の楽譜から、レを全部見つけよう！
- 2) 上の楽譜から、ファを全部見つけよう！
- 3) 上の楽譜から、ラを全部見つけよう！
- 4) 上に書かれたレファラを指さしながら唱えよう
- 5) 上に書かれた音符を音の高さに気をつけて歌おう
- 6) 上に書かれた音符を弾いてみよう(1本指で構いません)

～毎日の練習～

おうちの人と一緒にやりましょう

1～3日目:①② 4～5日目:③④

(ドミノの復習)

①

②

③

④

- 1) 上の楽譜から、ドを全部見つけよう！
- 2) 上の楽譜から、ミを全部見つけよう！
- 3) 上の楽譜から、ソを全部見つけよう！
- 4) 上に書かれたドミノを指さしながら唱えよう
- 5) 上に書かれた音符を音の高さに気をつけて歌おう
- 6) 上に書かれた音符を弾いてみよう(1本指で構いません)

～毎日の練習～

おうちの人と一緒にやりましょう

1～3日目:①② 4～5日目:③④

(ドレミファソラの復習)

①

②

③

④

⑤

⑥

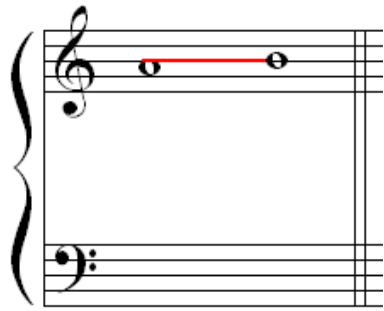
- 1) ト音記号からレファラを見つけよう
- 2) ヘ音記号からドミソを見つけよう
- 3) 上に書かれた音符を指さしながら唱えよう
- 4) 上に書かれた音符を音の高さに気をつけて歌おう
- 5) 上に書かれた音符を弾いてみよう(1本指で構いません)

～毎日の練習～

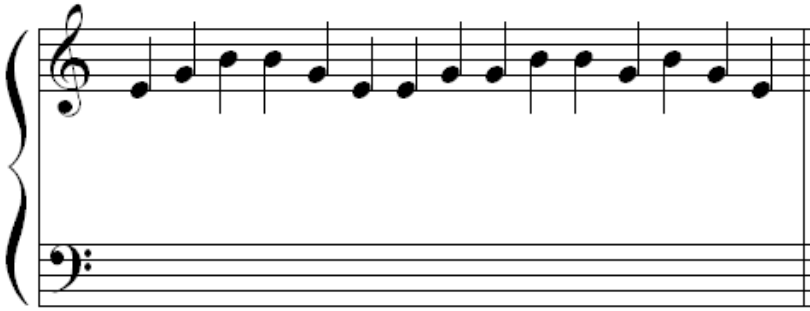
おうちの人と一緒にやりましょう

1～2日目:①② 3～4日目:③④ 5日目:⑤⑥

(ステップ12) ♪ の ドレミファソラシ を おぼえよう



ト音記号のシは、ラの上の線にささっています



～ ミとソとシ ～

- 1) 上の楽譜から、ミを全部見つけよう！
- 2) 上の楽譜から、ソを全部見つけよう！
- 3) 上の楽譜から、シを全部見つけよう！
- 4) 上に書かれたミソシを指さしながら唱えよう



- ① 上の楽譜から「ミ」を全部見つけよう。
- ② 上の楽譜から「ソ」を全部見つけよう。
- ③ 上の楽譜から「シ」を全部見つけよう。
- ④ 上に書かれた音符を指さしながら唱えよう
- ⑤ 上に書かれた音符を音の高さに気をつけて歌おう
- ⑥ 上に書かれた音符を弾いてみよう(1本指で構いません)

～ 毎日の練習 ～

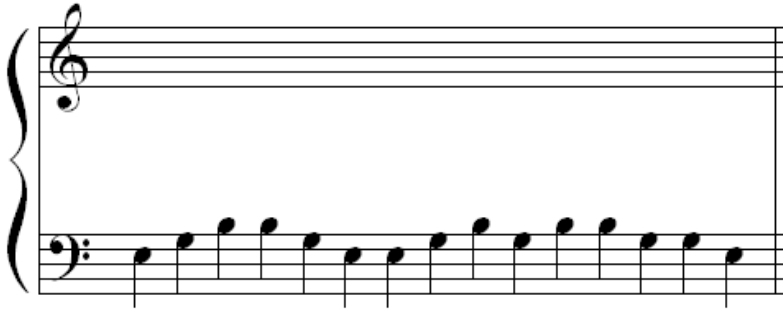
おうちの人と毎日④～⑥を毎日2回ずつやろう

(④でお子さんが悩むようであれば、①～③を何度かやってあげてください)

(ステップ13) ♪ の ドレミファソラシ を おぼえよう

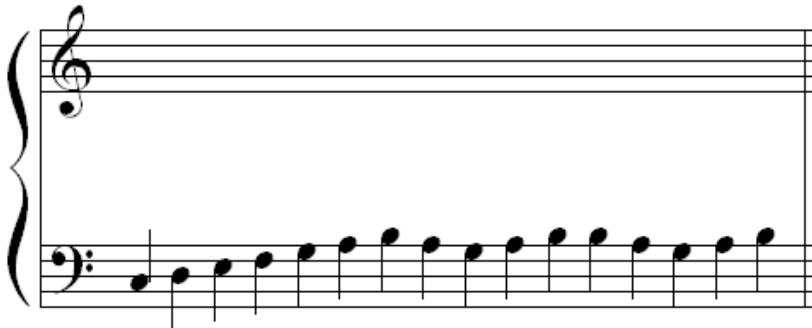


ぼんうえ せん 1番上の線にのっているのが、へ音記号のシです



～ ミとソとシ ～

- 1) 上の楽譜から、ミを全部見つけよう！
- 2) 上の楽譜から、ソを全部見つけよう！
- 3) 上の楽譜から、シを全部見つけよう！
- 4) 上に書かれたミソシを指さしながら唱えよう



- ① 上の楽譜から「ミ」を全部見つけよう。
- ② 上の楽譜から「ソ」を全部見つけよう。
- ③ 上の楽譜から「シ」を全部見つけよう。
- ④ 上に書かれた音符を指さしながら唱えよう
- ⑤ 上に書かれた音符を音の高さに気をつけて歌おう
- ⑥ 上に書かれた音符を弾いてみよう(1本指で構いません)

～ 毎日の練習 ～

おうちの人と毎日④～⑥を毎日2回ずつやろう

(④でお子さんが悩むようであれば、①～③を何度かやってあげてください)

(ミソシの復習)



- 1) 上の楽譜から、ミを全部見つけよう！
うえ がくふ から、みをぜんぶみつけよう！
- 2) 上の楽譜から、ソを全部見つけよう！
うえ がくふ から、そをぜんぶみつけよう！
- 3) 上の楽譜から、シを全部見つけよう！
うえ がくふ から、しをぜんぶみつけよう！
- 4) 上に書かれたミソシを指さしながら唱えよう
うえ か かれた みそしを ゆび さしながら とな えよう
- 5) 上に書かれた音符を音の高さに気をつけて歌おう
うえ か かれた おんぷを おと たか きを つけて うた おう
- 6) 上に書かれた音符を弾いてみよう(1本指で構いません)
うえ か かれた おんぷを ひいて みよう(1ぼんさしで ぐあひません)

～毎日の練習～
まいにち れんしゅう

おうちの人と一緒にやりましょう
おうちの人と いっしょに やりましょう

1～3日目:①② 4～5日目:③④

(ドレミファソラシの復習)

